

Repräsentative 4-ZKB-Wohnung im revitalisierten Altbau aus der Jahrhundertwende mit großzügigen Südbalkonen

3. OG — 169 m² Wohnnutzfläche

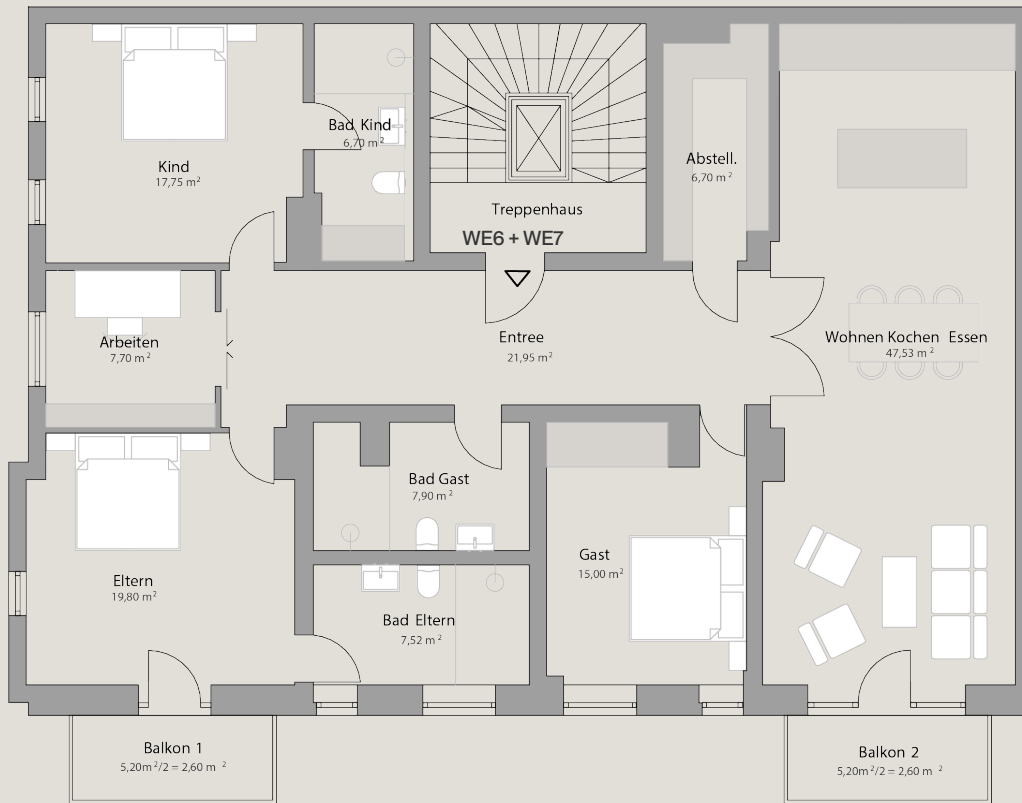
Kaufpreis WE6 + WE7: ab 3.263.600 €



MAI55

NACHHALTIG — WERTHALTIG

WE6 + WE7 (3. Obergeschoss)



Raum	Wohnnutzfläche	Wohnfläche*
Entree	21,95 m ²	21,82 m ²
Eltern	19,80 m ²	19,80 m ²
Arbeiten	7,70 m ²	7,70 m ²
Kind	17,75 m ²	17,75 m ²
Gast	15,00 m ²	15,00 m ²
Abstell.	6,70 m ²	6,70 m ²
Wohnen Essen Kochen	47,53 m ²	47,53 m ²
Bad Eltern	7,52 m ²	7,52 m ²
Bad Kind	6,70 m ²	6,70 m ²
Bad Gast	7,90 m ²	7,90 m ²
Balkon 1	5,20 m ²	2,60 m ²
Balkon 2	5,20 m ²	2,60 m ²
Gesamt (3. OG)	168,95 m²	163,62 m²