

Exklusive 7-ZKB-Maisonette-Dachgeschosswohnung mit Aufdachterrasse im revitalisierten Altbau aus der Jahrhundertwende

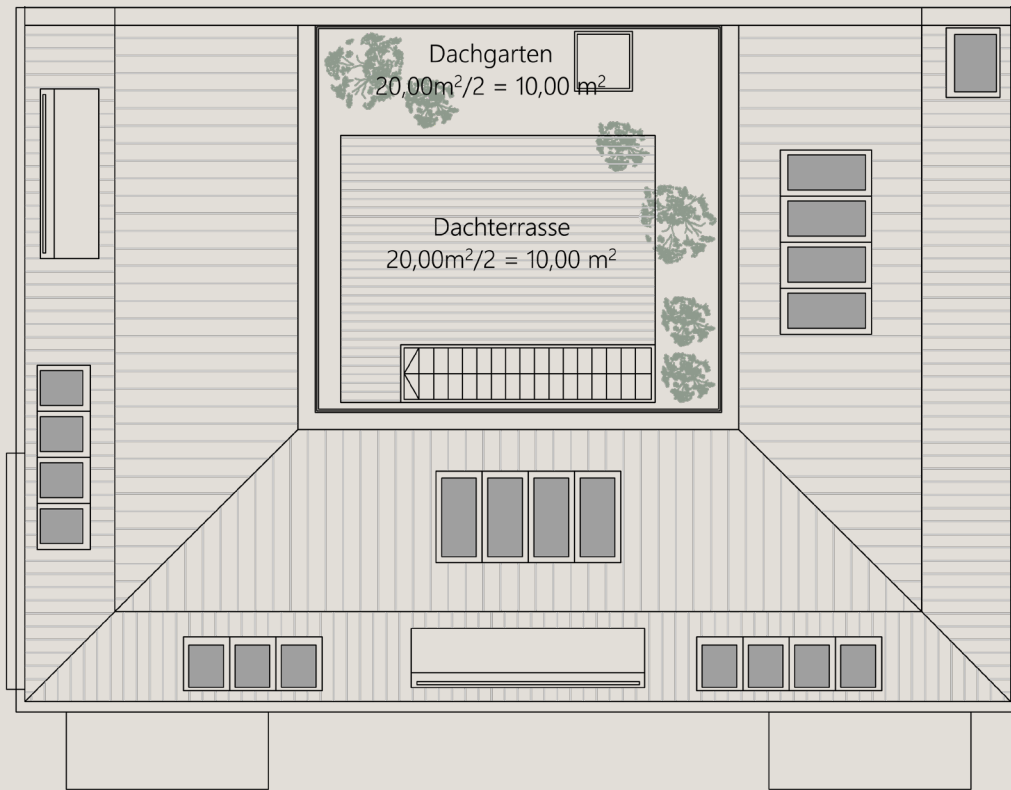
3. OG - DT — 347 m² Wohnnutzfläche

Kaufpreis WE6 + WE7+ WE8: ab 6.878.100 €



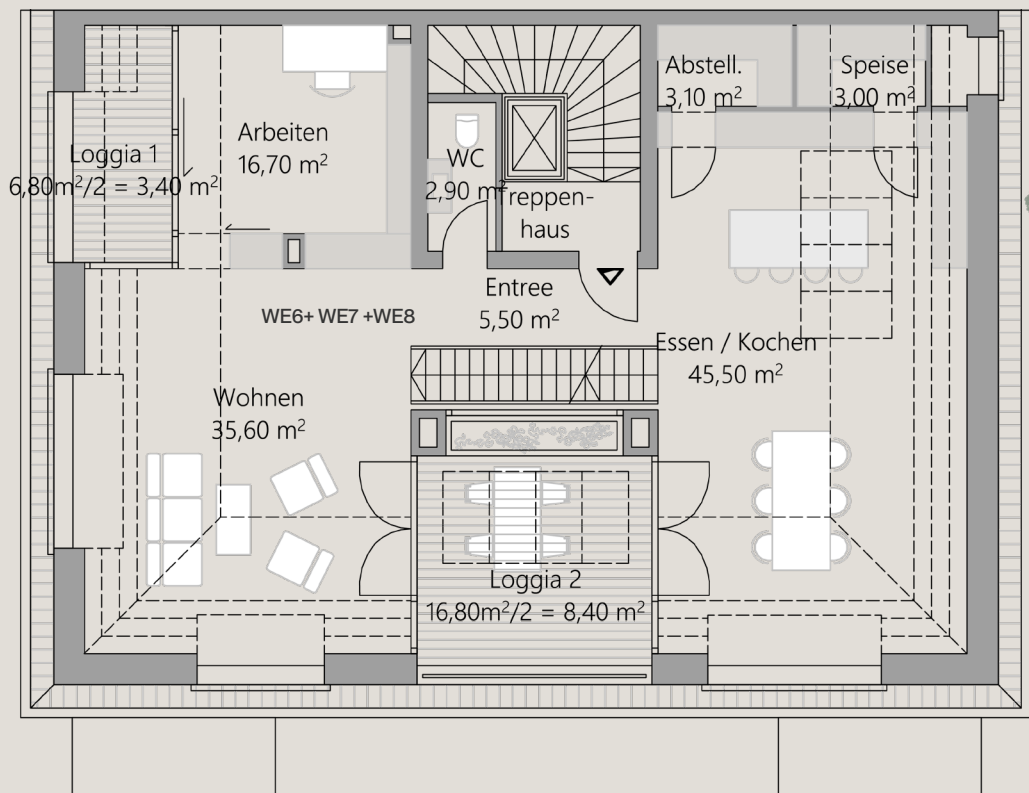
MAI55
NACHHALTIG — WERTHALTIG

Dachterrasse



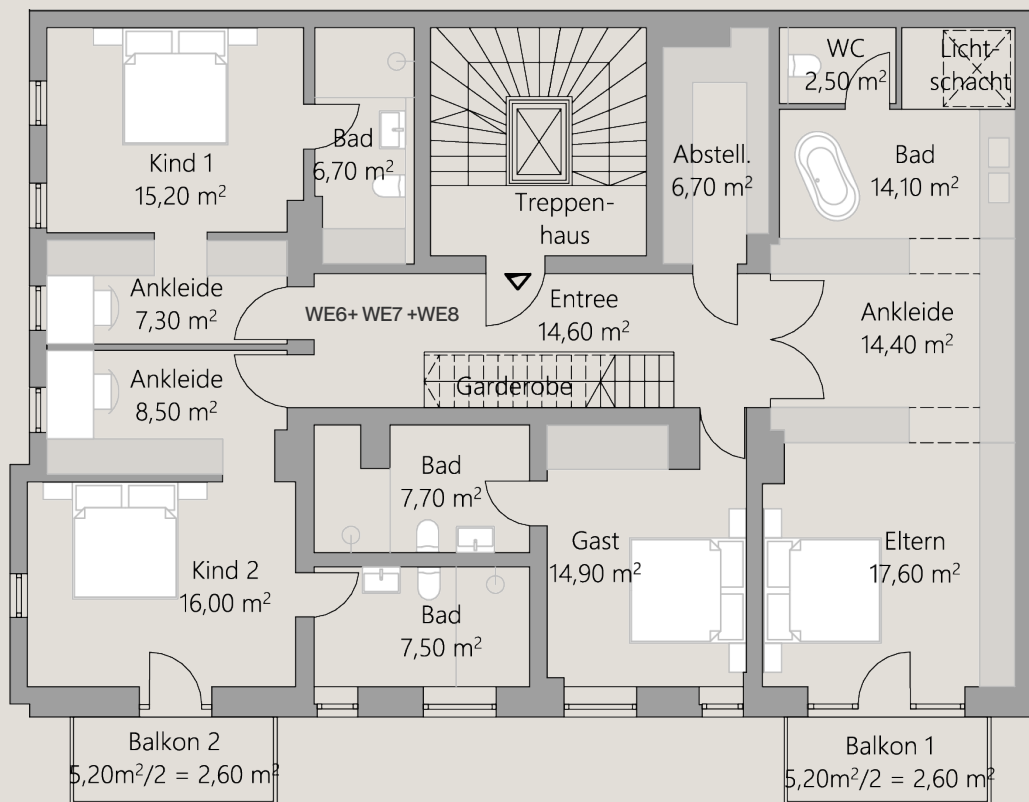
Raum	Wohnnutzfläche	Wohnfläche*
Dachterrasse	20,00 m ²	10,00 m ²
Dachgarten	20,00 m ²	10,00 m ²
Gesamt (DT)	40,00 m²	20,00 m²

4. Obergeschoss



Raum	Wohnnutzfläche	Wohnfläche*
Entree	5,50 m ²	5,50 m ²
Wohnen	37,50 m ²	35,60 m ²
Arbeiten	16,70 m ²	16,70 m ²
WC	2,90 m ²	2,90 m ²
Essen Kochen	50,20 m ²	45,50 m ²
Abstell	3,10 m ²	3,10 m ²
Speise	3,00 m ²	3,00 m ²
Loggia 1	6,80 m ²	3,40 m ²
Loggia 2	16,80 m ²	8,40 m ²
Gesamt (4. OG)	142,50 m²	124,10 m²

3. Obergeschoss



Raum	Wohnnutzfläche	Wohnfläche*
Entree	14,60 m ²	14,60 m ²
Eltern	17,60 m ²	17,60 m ²
Ankleide	14,40 m ²	14,40 m ²
Bad Eltern	14,10 m ²	14,10 m ²
WC	2,50 m ²	2,50 m ²
Abstell.	6,70 m ²	6,70 m ²
Gast	14,90 m ²	14,90 m ²
Bad Gast	7,70 m ²	7,70 m ²
Kind 1	15,20 m ²	15,20 m ²
Ankleide Kind 1	7,30 m ²	7,30 m ²
Bad Kind 1	6,70 m ²	6,70 m ²
Kind 2	16,00 m ²	16,00 m ²
Ankleide Kind 2	8,50 m ²	8,50 m ²
Bad Kind 2	7,50 m ²	7,50 m ²
Balkon 1	5,20 m ²	2,60 m ²
Balkon 2	5,20 m ²	2,60 m ²
Gesamt (3. OG)	164,10 m²	158,90 m²
Gesamt (3. OG - DT)	346,60 m²	303,00 m²

Die dargestellten Grundrisse inkl. Ausstattung können individuell auf ihre Bedürfnisse und Wünsche angepasst bzw. geändert werden.
*(Berechnung nach WoFIV)