

Exklusive 7-ZKB-Maisonette-Dachgeschosswohnung mit großzügiger Dachterrasse in attraktivem Neubau

2. OG - 4. OG — 283 m² Wohnnutzfläche

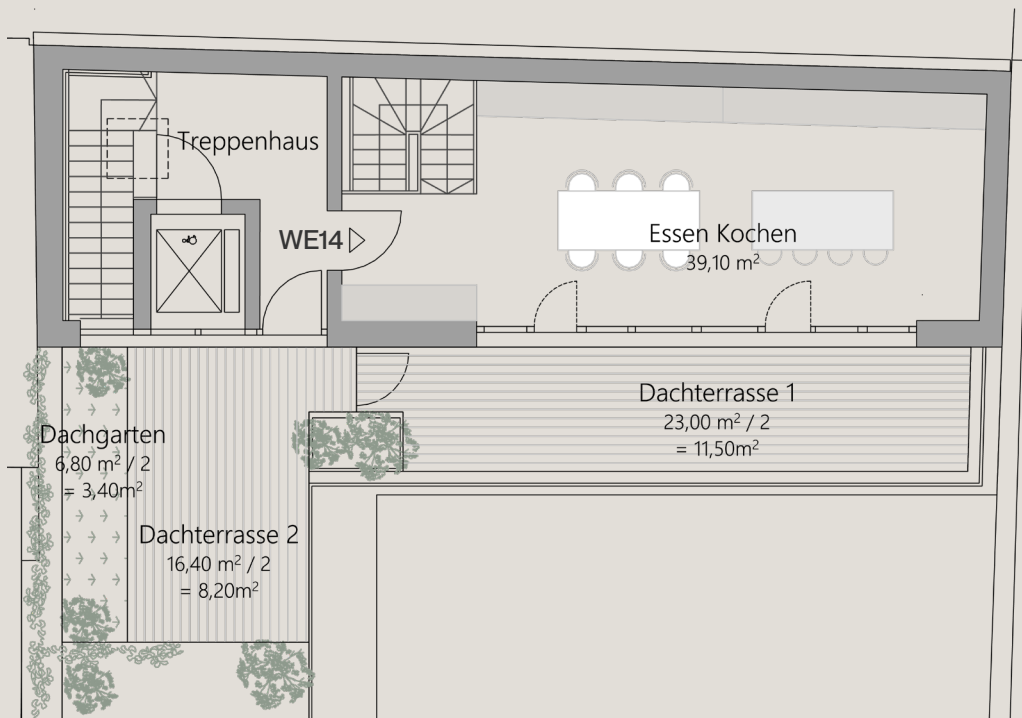
Kaufpreis WE14: ab 5.760.000 €

MAI55

NACHHALTIG — WERTHALTIG

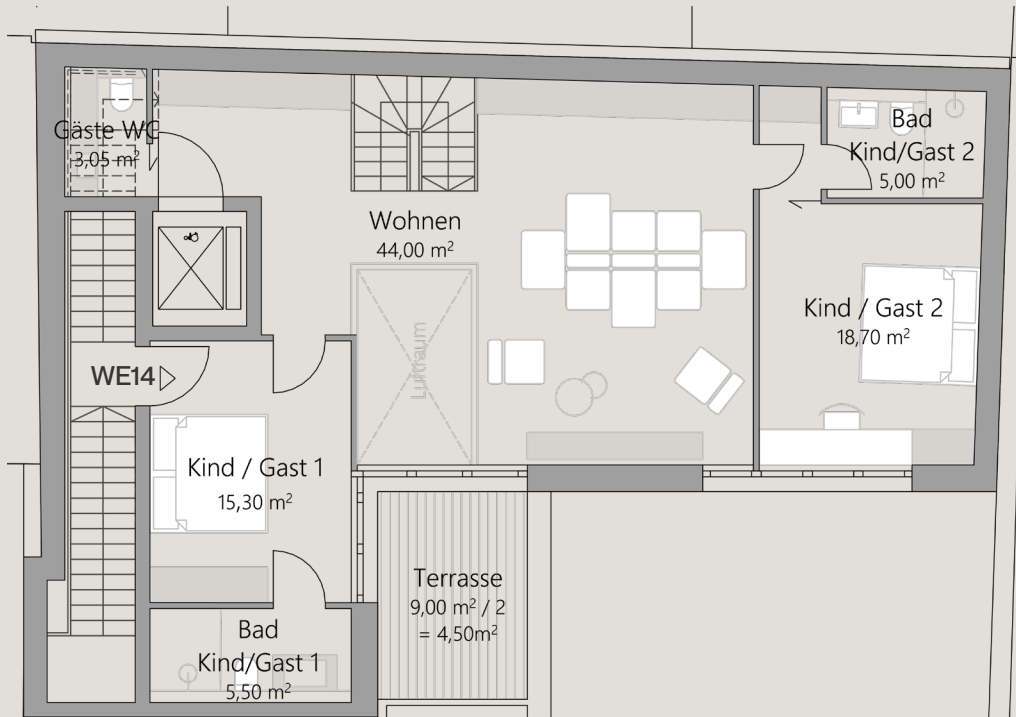


4. Obergeschoss



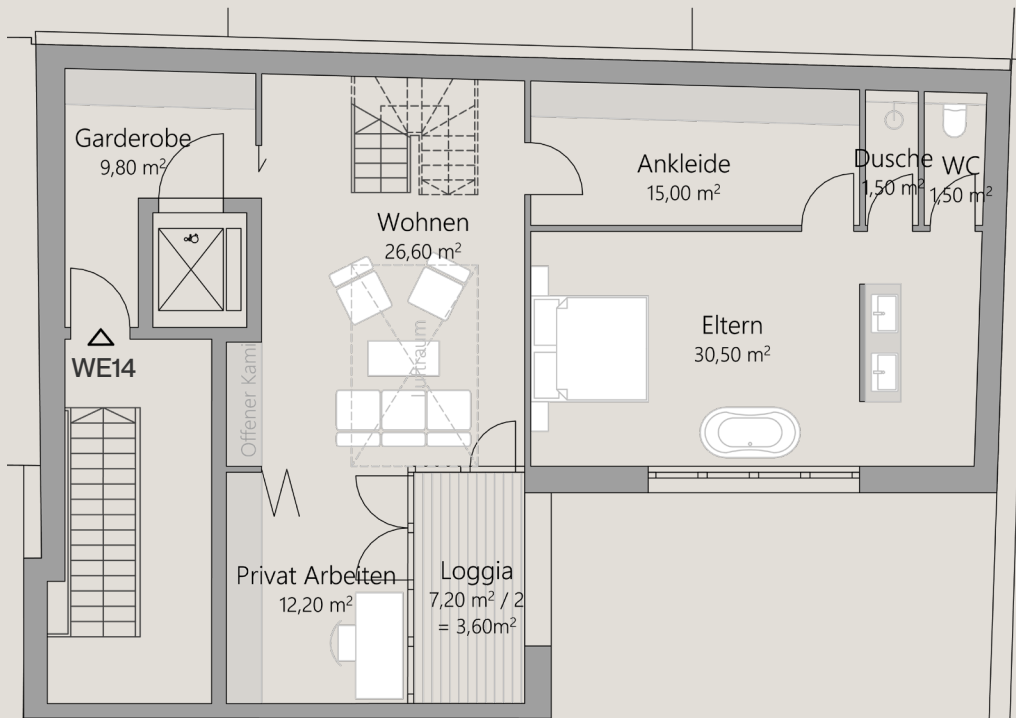
Raum	Wohnnutzfläche	Wohnfläche*
Essen Kochen	39,10 m ²	39,10 m ²
Dachterrasse 1	23,00 m ²	11,50 m ²
Dachterrasse 2	16,40 m ²	8,20 m ²
Gesamt (4. OG)	78,50 m²	58,80 m²

3. Obergeschoss



Raum	Wohnnutzfläche	Wohnfläche*
Kind/Gast 1	15,30 m ²	15,30 m ²
Bad Kind/Gast 1	5,50 m ²	5,50 m ²
Gäste WC	3,05 m ²	3,05 m ²
Wohnen	44,00 m ²	44,00 m ²
Kind/Gast 2	18,70 m ²	18,70 m ²
Bad Kind/Gast 2	5,00 m ²	5,00 m ²
Terrasse	9,00 m ²	4,50 m ²
Gesamt (3. OG)	100,55 m²	96,05 m²

2. Obergeschoss



Raum	Wohnnutzfläche	Wohnfläche*
Garderobe	9,80 m ²	9,80 m ²
Wohnen	26,60 m ²	26,60 m ²
Privat Arbeiten	12,20 m ²	12,20 m ²
Ankleide	15,00 m ²	15,00 m ²
Eltern	30,50 m ²	30,50 m ²
WC	1,50 m ²	1,50 m ²
Dusche	1,50 m ²	1,50 m ²
Loggia	7,20 m ²	3,60 m ²
Gesamt (2. OG)	104,30 m²	100,70 m²
Gesamt (2. OG - 4. OG)	283,35 m²	255,55 m²